



MH40.3 40 kW Elektroheizmobil / mit Warmwasserbereitung

Eigenschaften

Das Elektroheizmobil MH40.3 ist eine kompakte und voll funktionsfähige mobile Elektroheizzentrale für den universellen Einsatz bei Heizungsstörungen als Notheizung bei Arbeiten am Wärmeerzeuger, zur Warmwasserbereitung, zur Frostsicherung oder zur Vorsorge / Erstaufheizung.

Schutzart IP 54 – wetterfest zur Außenaufstellung.

MH40.3 kann mit seinem integrierten WW-Wärmetauscher neben dem Heizbetrieb auch zur Brauchwasserbereitung herangezogen werden. Hierbei kann es mit dem Heizungsnetz (Heizungsvor- und -rücklauf) und dem Brauchwassernetz (Kalt- und Warmwasser) verbunden werden.

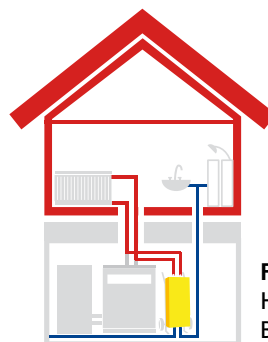
Durch den Transportwagen sehr mobil und variabel aufstellbar. Innerhalb kurzer Zeit an jedem Standort einsetzbar und in wenigen Stunden betriebsbereit.

Technische Daten

Abmessungen (L x B x H)	680 x 630 x 1.140 mm
Gewicht (inkl. Transportwagen)	79 kg
Heizleistung	40 kW
Heizbetrieb	20 – 90°C
Warmwasserbereitung	30 – 55°C
Warmwasserleistung	690 Liter bei 45°C
Regelung	digital
Umwälzpumpe (Heizung / Warmwasser)	2 m³/h
Pumpentyp Heizung und Sanitärwasser	Mobiheat GHN 25/60 Mobiheat GHN 25/70
Anschluss Heizung	VL/RL DN25
Anschluss Warm- / Kaltwasser	DN25
Volumen MAG	12 Liter
Empf. Betriebsdruck (Sicherheitsventil = 3,0 bar)	1,5 – 2,0 bar
Spannungsversorgung	400 V / 50 Hz / 3 Ph
Elektr. Anschluss	63 A CEE

* Wird das Gerät an einem Fehlerstromschutzschalter (FI) betrieben, ist ein allstromsensitiver FI Typ B zu verwenden / If a Residual Current Device (RCD) is used, it has to be RCD type B (AC-DC sensitive)

Herstellangaben. Technische Änderungen vorbehalten / Abb. ähnlich
Manufacturers data. Specifications subject to change without notice / fig. similar



Funktion:
Heizbetrieb und / oder
Brauchwasserbereitung