



Technische Daten

Abmessungen (L x B x H)	600 x 460 x 1.300 mm
Gewicht (inkl. Transportwagen)	55 kg
Heizleistung	3 kW ¹ 11 kW ² 19 kW ³
Heizbetrieb	20 – 80°C
Regelung	digital
Umwälzpumpe	2 m ³ /h
Pumpentyp Heizung	Mobiheat GHN 25/60
Anschluss Heizung	VL/RL DN25
Volumen MAG	10 Liter
Empf. Betriebsdruck	1,5 – 2,0 bar (Sicherheitsventil = 3,0 bar)
Spannungsversorgung	230 V / 50 Hz / 1 Ph 400 V / 50 Hz / 3 Ph
Elektr. Anschluss	Schucko 16 A CEE 32 A CEE

* Wird das Gerät an einem Fehlerstromschutzschalter (FI) betrieben, ist ein allstromsensitiver FI Typ B zu verwenden / If a Residual Current Device (RCD) is used, it has to be RCD type B (AC-DC sensitive)

Herstellangaben. Technische Änderungen vorbehalten / Abb. ähnlich
 Manufacturers data. Specifications subject to change without notice / fig. similar

MH19.1 M

3/11/19 kW Elektroheizmobil

Eigenschaften

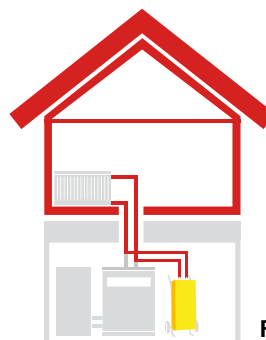
Das Elektroheizmobil MH19.1M ist eine kompakte und voll funktionsfähige mobile Elektroheizzentrale für den universellen Einsatz bei Heizungsstörungen als Notheizung bei Arbeiten am Wärmeerzeuger, zur Frostsicherung oder zur Vorsorge / Erstaufheizung z. B. zur Vermeidung von Vereisung bei Erdwärmepumpen.

Schutzart IP 54 – wetterfest zur Außenaufstellung.

Jeder Stromanschluss möglich – die Heizleistung (3 / 11 / 19 kW) passt an.

MH19.1M wird direkt mit dem Rohrleitungsnetz (Heizsystem) des Gebäudes verbunden. Somit wird auf eine schnelle und komfortable Weise die Wärmeversorgung wiederhergestellt.

Durch den Transportwagen sehr mobil und variabel aufstellbar. Innerhalb kurzer Zeit an jedem Standort einsetzbar und in wenigen Stunden betriebsbereit.



Funktion: Heizbetrieb